



VARBERGS
KOMMUN

Kultur för äldre – samverkan mellan Socialförvaltningen och Kultur och fritidsförvaltningen i Varbergs kommun

VARBERGS KOMMUN

2017-06-22

SOCIALFÖRVALTNINGEN
Diarienumr. SN 2017/0156-1

Bakgrund

Region Halland önskar utveckla samverkan med kommunerna genom överenskommelse om insatser, rollfördelning, mål och medel gällande kultur för äldre. En överenskommelse är klar och godkänd av Regionens Kultur i Halland, strategiska gruppen samt kulturchefergruppen i november 2014.

Förord

Alla skall ha möjlighet att delta i kulturlivet-det är ett av målen inom såväl den kommunala, regionala som den nationella kulturpolitiken. Många äldre kan av olika skäl ha svårt att ta del av kulturlivet och få möjlighet till eget skapande. Ett aktivt och kulturellt rikt liv ger positiva hälsoeffekter. Ett socialt sammanhang bidrar till en ökad känsla av välbefinnande och meningsfullhet.

Målgrupp

Den regionala överenskommelsen riktar sig till personerna inom åldersgruppen 65+ med behov av insatser i form av hemtjänst, särskilda boende, förebyggande i kommunal eller privat regi. Företrädesvis ska resurserna riktas mot dem som har svårt att ta sig till det allmänna utbudet.

Detta dokument beskriver samverkan mellan socialförvaltningen och kultur och fritidsförvaltningen i Varbergs kommun utifrån den regionala överenskommelsen.

Syfte

-att utveckla ett arbetssätt för långsiktig samverkan mellan Socialförvaltningen och Kultur och fritidsförvaltningen för att kunna erbjuda ett rikt kulturutbud med god kvalitet utifrån den äldres behov och önskemål.

- att arbetssättet implementeras i respektive förvaltning och genomsyrar arbetet gentemot målgruppen.

-att samverka kring och synliggöra det ordinarie programutbudet i Varberg där kulturutövare, kompetens, resurser och lokaler utnyttjas effektivt.

Mål

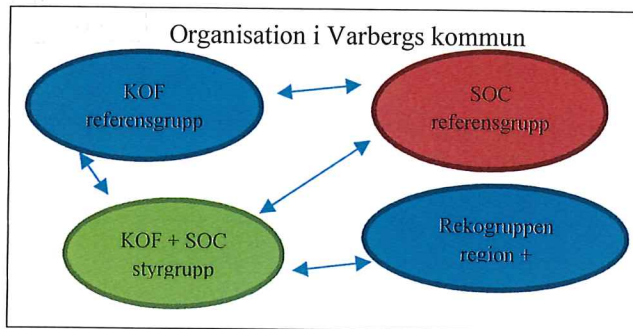
Att det långsiktiga arbetssättet ökar möjligheterna för målgruppen att kunna ta del av ett rikt och varierat kulturutbud i Varberg. Kulturutbudet skall innefatta dels de regionala programmen där krav på professionalitet och lämplighet uppfylls och dels ett utbud med aktörer och aktiviteter som förvaltningarna erbjuder.

Definition av kultur

Kulturen kan definieras utifrån livsmönster till exempel språk, konst, värderingar, religion hos en population. Den betydelsen gemene man har av begreppet kultur är det som allt som oftast refererar till konstarna: litteratur, konst, musik, film, scenkonst, formgivning och arkitektur. Samverkan mellan socialförvaltningen och kultur och fritidsförvaltningen utgår från ovan nämnda definition. Den innefattar upplevelser i olika former samt eget skapande och konstnärliga uttryck som konst, dans, teater, musik, hantverk och litteratur. Samverkan innefattar såväl professionella kulturaktörer som aktörer på icke professionell basis.



VARBERGS
KOMMUN



Arbetsätt

I förvaltningarnas interna referensgrupper inventeras behov, önskemål och synpunkter från målgruppen. Styrgruppen följer upp arbetet och hur medlen används.

I den regionala referensgruppen REKO sker gemensam dialog mellan kommunernas representanter och Hallands bildningsförbund om utvecklingen av samverkan för kultur för äldre. Gruppen har även inflytande över vilka kulturprogram som ska subventioneras.

Rollfördelning

Kultur och fritidsförvaltningen har/ska:

- fokus på att erbjuda kultur till den gruppen av äldre människor som kan ta sig till förvaltningens arenor, såsom stadsbiblioteket, lokalbiblioteken, bokbussen och andra mötesplatser.
- möjliggöra samarrangemang utifrån förvaltningens ordinarie kulturutbud/program.
- öka möjligheten för biståndsbedömda verksamheter att kunna erbjudas kulturbesök av allmänskulturen, om önskemål och förutsättningar finns.

Socialförvaltningen har/ska:

- fokus på att erbjuda kultur till den gruppen av äldre människor med behov av insatser i form av hemtjänst, särskilda boende och dagverksamhet i verksamheternas egna arenor.
- synliggöra kulturförvaltningens ordinarie programutbud för de biståndsbedömda verksamheterna och därigenom öka möjligheterna för äldre att ta del av ett varierat kulturliv.
- samverka med lokala aktörer, studieförbund, kulturföreningar m.m. för aktiviteter.

Genomförande/uppföljning


Åtgärderna ska succesivt inarbetas i respektive förvaltnings kvalitetskrav och implementeras i verksamheterna. Samverkansdokumentet ska årligen följas upp av styrgruppen och vid behov revideras.

I uppföljningen ska följande beaktas:

- måluppfyllelsen
 - hur samverkan utvecklas mellan Kultur och fritidsförvaltningen och Socialförvaltningen
 - sammanfattning av årets genomförda kulturarrangemang samt planering inför kommande års kulturutbud.
- Samverkansdokumentet mellan Kultur och fritidsförvaltningen och Socialförvaltningen gäller tills vidare.

Varberg 20170615

Kultur och fritidsförvaltning


Lorenza Palmarini

Socialförvaltningen


Christina Edman Törning